



**L'ÉNERGIE
POUR DEMAIN**

MODÈLE : TAF-P-20A

Facteur de puissance 0,8 déphasé	Puissance Continue	kVA	20
		kW	16
	Secours	kVA	22
		kW	17,6

DES SOLUTIONS ÉNERGÉTIQUES MONDIALES

La confiance de plus de

1,5 MILLION DE CLIENTS

POURQUOI CHOISIR TAFE POWER ?

- **Des décennies d'excellence en ingénierie** : Fort d'un héritage remarquable de plus de 60 ans, TAFE s'impose comme une référence en matière de maîtrise industrielle et d'ingénierie de pointe.
- **Qualité internationale inégalée** : Découvrez des produits qui allient sécurité et personnalisation, établissant de nouveaux standards d'excellence.
- **Maîtrise experte des moteurs** : Notre expertise approfondie des moteurs et groupes électrogènes diesel garantit des produits conçus avec précision et puissance.
- **Leader du marché et position dominante** : En tant que leader en Inde et acteur majeur dans le secteur des télécommunications, nos groupes électrogènes incarnent la confiance et l'innovation.
- **Réseaux et alliances mondiaux** : Présents dans plus de 100 pays, notre savoir-faire dans la gestion de réseaux et d'alliances internationales vous assure des solutions sans faille.
- **L'excellence fondée sur des principes** : Nous nous appuyons sur les piliers du TQM, TPM, SGA et Kaizen pour garantir l'excellence.

GROUPE ÉLECTROGÈNE DIESEL

Modèle	TAF-P- 20 A
Puissance principale	20 kVA
Tableau de commande	Commande AMF / Manuelle
Isolation acoustique	Mousse acoustique PU FR
Capacité du réservoir de carburant	80 L



Dimensions : (mm)
1800 x 900 x 1385



Poids
950 KG

OPTIONS SUR MESURE

- Options spéciales de tableau de commande
- Options ultra-silencieuses (≤ 65 dBA)
- Choix de la taille du réservoir de carburant
- Groupe électrogène diesel prêt à l'emploi (RTU)
- Options personnalisées pour le secteur télécom industrie



MOTEUR DIESEL

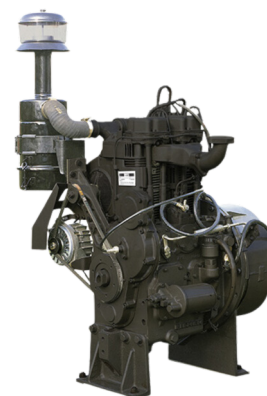
Les moteurs TAFE Power tirent leur origine de l'ingénierie et de la technologie allemandes. Ils servent de moteurs principaux pour de nombreuses applications. Leur conception supérieure, leur robustesse et leur fiabilité font des moteurs TAFE POWER le choix privilégié pour les environnements les plus extrêmes, assurant un fonctionnement optimal même sous des températures élevées.

TAF-P-20A

Fabricant du moteur	TMTL
Marque du moteur	TAFE Power
Modèle de moteur	323 ES-GEN-EXP
Nombre de cylindres	2
Aspiration	Aspiration naturelle
Puissance moteur (BHP)	25,7 HP
Cylindrée totale	1963 cc
Régime moteur	1500 tr/min
Alésage et course	100 x 125 mm
Taux de compression	17,01
Type / Classe de régulation	Mécanique / A1
Type de refroidissement	Refroidi par air
*Consommation de carburant à 100 % de charge	4,97 L
*Consommation de carburant à 75 % de charge	3,73 L
*Consommation de carburant à 50 % de charge	2,64 L
Capacité du carter d'huile (avec filtres)	8 L
Système électrique moteur	12 Volts CC

Avantages du moteur

- Ingénierie & technologie européennes
- Excellente efficacité énergétique
- Régulation de classe A1
- Moins de cylindres
- Structure robuste
- Volant moteur à forte inertie
- 100% de capacité de charge en bloc
- Entretien simplifié
- Sécurité et fiabilité
- Faible besoin de maintenance (intervalle de 500 heures)
- Coût de possession réduit



*Les données de consommation de carburant sont basées sur un gazole ayant une densité de 0,85 et conforme à la norme IS:1460. Tolérance de consommation : +5 %. Pression barométrique (altitude 90 m), température d'air d'admission 25 °C et pression de vapeur d'eau 1 kpa avec gazole. La consommation dépend également de la température ambiante, de l'altitude, de l'humidité et du rendement de l'alternateur.

ALTERNATEUR

Marque / Fabricant

Stamford / Équivalent

Modèle	SOL2-U1 / SOL2-G1
Fréquence (Hz)	50
Phase	Monophasé / Triphasé
Tension	L-N 220, 230, 240 V L-L 380, 400, 415 V
Type d'alternateur	Roulement unique, sans balais
Facteur de puissance	Décalage 0,8
Classe d'isolation	H
Vitesse/Fréquence nominale	1500 tr/min, 50 Hz
Régulateur de tension (AVR)	AS540
Indice de protection	IP23
Nombre de sorties d'enroulement	4/12
Nombre de pôles	4



- Système sans balais, roulement unique, disque flexible, 4 pôles
- Isolation classe H
- Niveau de protection standard IP 23
- Auto-excitation et auto-régulation
- Régulateur automatique de tension à semi-conducteurs

CONTRÔLEUR

Marque

Deepsea, Royaume-Uni / Équivalent

Modèle	DSE4522 / Équivalent
Principales caractéristiques	<ul style="list-style-type: none"> • Le plus grand écran à icônes rétro éclairé de sa catégorie • L'horloge temps réel assure un historique précis des événements • Totallement configurable depuis le panneau ou l'ordinateur via USB communication • Mode économie d'énergie ultra performant • Le compteur d'heures fournit des informations précises Pour les périodes de supervision et d'entretien
Affichage numérique	<ul style="list-style-type: none"> • Surveillance de la puissance du générateur/charge • (kW, kVA, kVA, pf) • Suivi de la puissance cumulée (kWh, kVAh, kVArh) • Compteur d'heures moteur • Contrôle de la tension batterie • Journal des événements (50) • Détection générateur triphasé • Détection secteur (utilité) triphasé
Sécurités / Protections	<ul style="list-style-type: none"> • Pression d'huile basse • Température moteur élevée • Arrêt non effectué • Sous/sur-vitesse • Défaillance de charge • Sous/sur-tension • Arrêt d'urgence • Niveau de carburant bas • Générateur : sous/sur-tension • Générateur : sous/sur-fréquence • défaillance de charge • Surintensité retardée • Surcharge en kW



Contrôleur Fonctionnalités & Avantages

- Modules de démarrage manuel & automatique
- Modules de contrôle de défaillance du secteur (utilité)
- Outils logiciels
- Éditeur PLC
- Régulateurs automatiques de tension numériques (AVR)
- Relais de protection secteur & compteurs électriques
- Planificateur d'exercices
- Compatibilité ATS
- Surveillance à distance & affichages de synthèse

CARACTÉRISTIQUES

- Poches centrales pour levage par chariot élévateur
- Procédé de revêtement par poudre entièrement automatisé
- Mousse PU FR haute densité, AVM robustes et durables
- Silencieux intégré à la carrosserie
- Capot doté de fixations internes et d'un système de verrouillage pour la batterie

AVANTAGES

- Facilité de logistique et de manutention
- Capot tout temps, conçu pour durer
- Niveau sonore et vibrations réduits
- Esthétique soignée et longévité accrue du silencieux
- Protection renforcée : produit anti-vol, solide et fiable



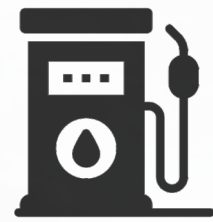
Banque & Finance



CONSTRUCTION



TELECOM



STATION SERVICE



HÔTELLERIE



PME



DETAIL



COMMERCE

✉ La`fSUf2eadrW_ Sfzdl

*Les images et illustrations des produits sont fournies à titre indicatif. Les couleurs et spécifications réelles peuvent varier.

#PRÊTÀL'ACTION